

Como su plomería puede afectar su agua

Conozca su línea de servicio.

La línea de servicio es la línea que lleva agua limpia adentro de su propiedad. Se conecta a la red de tuberías principales de agua de la ciudad.

Las líneas de servicio pueden ser hechas de materiales como plástico o cobre. Pero algunas tuberías también pueden ser hechas con plomo o metal galvanizado.

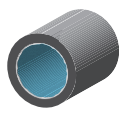
Nuestro tratamiento protege el agua en contra de la corrosión.

“La corrosión” ocurre cuando pequeñas cantidades de metal de las tuberías se disuelve en el agua a medida que pasa el tiempo. Es importante saber que el plomo disuelto no es visible.

¿Cuál es la buena noticia? Nuestro tratamiento mantiene el agua segura para tomar. Añadimos Ortofosfato de Zinc durante el tratamiento. Esto forma una capa protectora dentro de las tuberías y reduce el riesgo de exposición al plomo de las tuberías.



La línea de servicio **sin** control de la corrosión.



La línea de servicio con control **exitoso** de la corrosión.

Nosotros seguimos haciendo pruebas continuamente para asegurarnos que este proceso está trabajando. Hemos utilizado con éxito este tratamiento para proteger el agua potable de Filadelfia durante más de 25 años.

Los efectos del plomo sobre la salud.

No existe un nivel seguro de exposición. La exposición al plomo en el agua potable puede causar efectos graves para la salud en todas las edades. Bebés y niños pueden tener disminuciones en el coeficiente intelectual y la capacidad de atención. La exposición al plomo puede provocar nuevos problemas de aprendizaje y conducta o empeorar existentes problemas de aprendizaje y conducta. Los hijos de mujeres que están expuestas al plomo antes o durante el embarazo pueden tener un mayor riesgo de estos efectos adversos para la salud. Los adultos pueden tener mayores riesgos de sufrir enfermedades cardíacas, presión arterial alta, problemas renales o del sistema nervioso.

➤ Obtenga más información sobre los efectos del plomo en la salud: www.epa.gov/lead



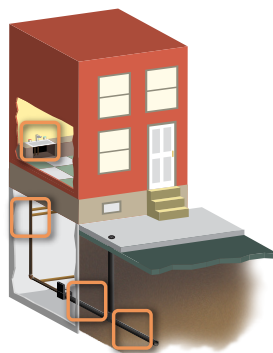
El Departamento de Salud Pública de Filadelfia recomienda que los padres y proveedores de cuidado infantil (edad de uno a seis años) soliciten la prueba de plomo en sangre a través de su médico.



¡Hervir el agua NO elimina el plomo!



El plomo puede esconderse en plomería vieja, incluyendo:



- La tubería
- Los accesorios de plomería
- Los grifos
- Soldadura y accesorios de tuberías



Busque pistas más allá de su plomería: La pintura descascarada y el polvo con plomo son las fuentes más comunes de exposición dentro de una casa, no el agua.

Usted puede solicitar una prueba de agua

Nosotros realizamos pruebas gratuitas de agua para clientes que tienen inquietudes sobre las tuberías de plomo.

Visita: water.phila.gov/lead-test o llama al (215) 685-1460

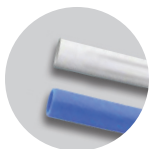
Las solicitudes se procesan a medida que se reciben. Estamos experimentando un aumento en las solicitudes ¡Le agradecemos su paciencia!

 Más información: water.phila.gov/lead

Los materiales de la línea de servicio y mapa

Las líneas de servicio generalmente son hechas de estos cuatros materiales.

Las nuevas líneas de servicio son hechas de **material sin plomo**, como **cobre** o **plástico**.



SIN PLOMO:

Plástico: Normalmente es una opción menos costosa. No está asociado con alto riesgo de plomo.



SIN PLOMO:

Cobre: Las líneas de servicio de cobre se consideran seguras porque no están asociadas con altos riesgos para la salud.

Hoy en día, el cobre se utiliza en la mayoría de los reemplazos de líneas de servicio.



Plomo: Usado en el pasado porque es suave y se puede doblar. El plomo puede disolverse en agua.

La instalación de líneas de servicio de plomo disminuyó después de 1950 a medida que se hicieron evidentes los efectos dañinos para la salud.



Metal Galvanizado:

Las tuberías de acero o hierro galvanizado pueden corroerse. Cualquier plomo que se encuentre en las tuberías de una propiedad puede acumularse en las paredes corroídas de las tuberías galvanizadas con el pasar del tiempo.



Registros incompletos:

muchas líneas de servicio son categorizadas de esta manera si solo tenemos registros parciales o incompletos de la línea de servicio.

Si su registro está incompleto, el material de la línea de su servicio es "estado de plomo desconocido" pero es posible que el material sea plomo.

¿Por qué hay tantas propiedades con registros incompletos?

Las líneas de servicio enterradas son un desafío. Excavar propiedades en toda la ciudad sería costoso y destructivo.

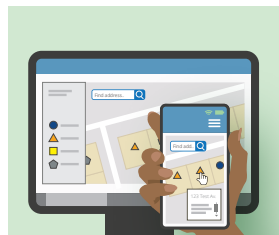
Estamos activamente mejorando nuestros registros. También estamos explorando tecnologías que puedan verificar el material de las líneas enterradas de maneras menos disruptivas.

El mapa de materiales de la línea de servicio.

Las líneas de servicio de plomo viejas son un desafío en todo el país. Para afrontar este desafío, las ciudades deben entender cual es el número y la ubicación de estas líneas. En Filadelfia, según los datos actuales, estimamos que aproximadamente 1 de cada 20 líneas de servicio está hecha de plomo.

Nuestro mapa en línea comparte registros actuales sobre los materiales en la línea de servicio de su propiedad. **El mapa y los registros son un paso importante para planificar esfuerzos de reemplazo de líneas de servicio de plomo en el futuro.**

¡Aunque estas tuberías no pertenecen a la ciudad de Filadelfia, nosotros apoyamos la búsqueda y el reemplazo!



Usted puede actualizar sus registros.

Usted puede reportar información actualizada sobre su línea de servicio utilizando el formulario en el mapa, disponible en el sitio web o puede enviarnos un correo electrónico a: **ServiceLineMap@phila.gov**

Por favor incluya registros y fotografías de su plomería.

El mapa será actualizado regularmente a medida que recibamos registros de clientes y de las operaciones de rutina.

i Necesitamos dos puntos de información a lo largo de la tubería para categorizar una línea de servicio.

Explore el mapa: water.phila.gov/service-line-map

Es la ley: La ley federal y estatal requiere que pongamos estos registros a disposición del público.

Limpie el agua de sus tuberías todos los días

Limpiar el agua es el método que ha comprobado reducir las posibilidades de exposición al plomo de las tuberías.

“Limpiar” significa dejar correr rápidamente el agua fría del grifo. Elimina el agua acumulada en las tuberías y trae agua fresca de la tubería principal.

Como limpiar:

1. Abrir el grifo de agua fría. Abrir por completo.
2. Dejar correr el agua fría del grifo durante **3 a 5 minutos**.

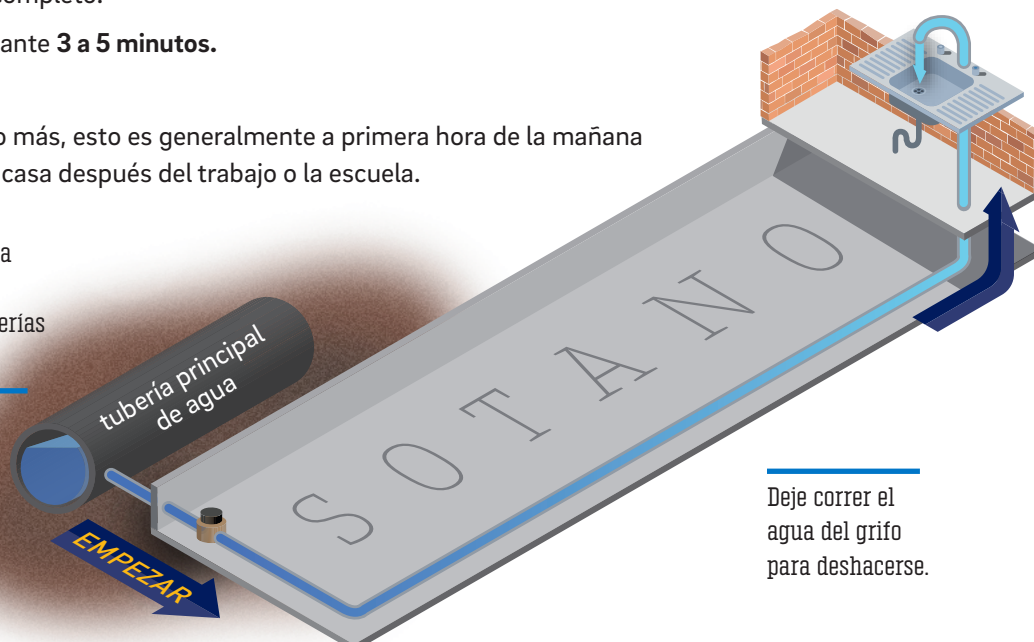
Cuando Limpiar:

Si no ha usado el agua durante 6 horas o más, esto es generalmente a primera hora de la mañana cuando se despierta o cuando regresa a casa después del trabajo o la escuela.

Limpiar el agua es bueno para todos.

Para propiedades con líneas de servicio hechas de plomo, metal galvanizado o con registros incompletos, la limpieza es muy importante.

El agua fresca comienza en nuestras tuberías principales.



Deje correr el agua del grifo para deshacerse.

? Preguntas comunes

¿Debo de limpiar el agua durante 3 o 5 minutos?

Depende de qué lejos esté ubicada la tubería de su propiedad con la línea principal de agua. Decimos “de 3 a 5 minutos” para tener en cuenta las diferentes distancias.

Si reside en una casa en secuencia ubicada más cerca a la calle, 3 minutos está bien. Pero si reside más alejado de la calle, descarga por durante 5 minutos.

¿Cómo sabe que la limpieza del agua funciona para reducir la exposición al plomo de las tuberías?

Lo sabemos porque hemos realizado pruebas en los hogares de los clientes. Hemos examinado el agua después de haber estado acumulada en las tuberías y nuevamente después de la limpieza de agua durante 3 a 5 minutos.

La mayoría de los hogares, incluso aquellos con líneas de servicio de plomo, no muestran plomo en ninguna de las muestras.

¿No es costoso este tipo de limpieza?

Limpiar las tuberías cuesta unos centavos al día. Para muchas personas, esta es la forma más económica para obtener agua potable segura comparado con los filtros de agua o el reemplazo de tuberías.



¿Es la limpieza de agua un desperdicio?

No necesariamente. Tirar de la cadena del inodoro, poner agua fría en una lavadora o ducharse ayudarán a llevar agua fresca a las tuberías.

El agua que sale del grifo también se puede utilizar para regar las plantas de interior.

¿Puedo usar un filtro de jarra?

Si puedes, pero debes utilizar un filtro con la etiqueta “certificado para eliminar plomo”. No todos los filtros lo son. Debes seguir todas las instrucciones y reemplazar el filtro periódicamente. El uso de filtros de agua viejos o vencidos puede ser perjudicial para tu salud.



Escanee el código para ver un video sobre cómo limpiar el agua o visite: water.phila.gov/lead

Reemplazar una línea de servicio de plomo o galvanizada

El reemplazo o no de una línea de servicio depende de la situación de cada propietario. Si no puede reemplazar una línea, nuestro tratamiento más el método de limpieza mantendrá su agua segura. Si está considerando un reemplazo, aquí encontrará información que puede ayudarle.

PLOMERO PRIVADO



Contratar un plomero privado

Algunos clientes contratan a un plomero privado por su propia cuenta.

Un plomero con licencia y aseguranza puede darle un presupuesto para reemplazar una línea de servicio de plomo o galvanizada y otras fuentes potenciales de plomo en la plomería.

El Costo: Las estimaciones pueden ser entre \$6,000 a \$12,000 dólares.

➤ Ver la lista de contratistas autorizados: phila.gov/li

Los precios actuales cambian dependiendo de diferentes factores incluyendo: la distancia entre el medidor de agua de su casa con la línea de servicio principal de la ciudad.

PRÉSTAMO SIN INTERÉS



¡Puede reemplazar una línea de servicio y nosotros le ayudaremos!

El Programa de Préstamos de Emergencia para Propietarios (HELP) ofrece préstamos sin interés para reemplazar las líneas de servicio de plomo o galvanizada. Los clientes tienen 5 años (60 meses) para liquidar el préstamo.

➤ Aprende más: water.phila.gov/help

Sólo los clientes con líneas de servicio confirmadas de plomo (o metal galvanizado) son elegibles para este programa. Las propiedades con registros incompletos no califican para el préstamo del programa HELP.

DURANTE EL TRABAJO PLANIFICADO



El reemplazo es gratuito durante el reemplazo planificado de la tubería principal de agua.

Si descubrimos una línea de servicio de plomo o galvanizada durante el trabajo planificado en la tubería principal de agua, eliminaremos y reemplazaremos la línea de servicio de forma gratuita. Los propietarios deben dar permiso.

PWD notificará a los residentes por correo antes del inicio del trabajo programado.

➤ Ver los proyectos planificados en la tubería principal de agua de Filadelfia:

water.phila.gov/projects/mains

Este método se limita a aproximadamente el 1% de todas las tuberías principales de agua de la ciudad cada año.



Tenemos otros programas en prueba.

Estamos planificando activamente otras maneras para que los clientes reemplacen las líneas de servicio hechas de plomo o metal galvanizado.

Si PWD se ofrece a reemplazar su línea ¡aproveche y firme el formulario de permiso!



Aprende más: water.phila.gov/lead